

# FINNFOAM® F-400

## XPS – ekstrudēts putu polistirols

Siltumizolācijas loksnes Finnfoam F-400 ir augstas kvalitātes izstrādājumi, kas saglabā izolācijas īpašības pat sarežģītos apstākļos. Finnfoam izolācijas loksnes tiek ražotas ar ekstrūzijas metodi, tādēļ materiāla porainā struktūra ir pilnīgi viendabīga un noslēgta – starp porām nav gaisa kanālu vai savienojumu. Tas nodrošina efektīvu siltumizolāciju, mehānisko stiprību un izturību pret mitrumu.

### Priekšrocības



Augsta stiprība



Zema ūdens absorbcija

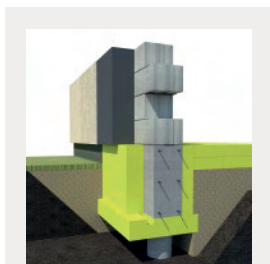


Salizturība

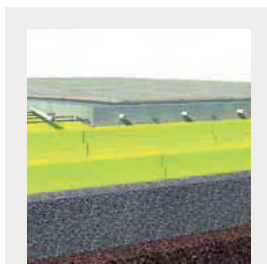


100% pārstrādājams

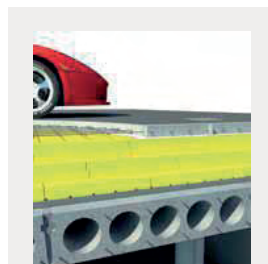
### Pielietojums



PAMATU IZOLĀCIJA UN  
SILTINĀŠANA



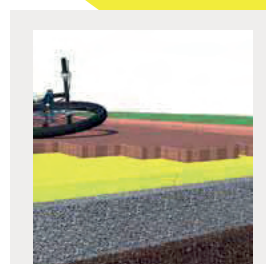
GRĪDA UZ GRUNTS



APVĒRSTAIS JUMTS



GRĪDAS SILTINĀŠANA

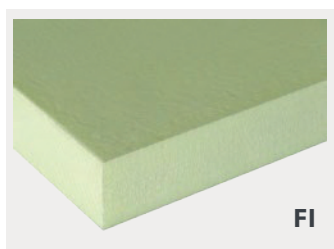


CEĻU UN PAGALMU  
AIŽSARDZĪBA PRET  
SASALŠANU

### Malu formas



FL



FI



### Droši produkti



Finnfoam loksnes netiek izmantoti veselībai kaitīgi materiāli vai piedevas. No Finnfoam neatdalās veselībai bīstamas gāzes, daļiņas vai šķiedras. Finnfoam loksnes ir klasificētas apkārtējā gaisa kvalitātes klasē M1 (augstākā klase Somijā), kas ļauj tos izmantot ne tikai dzīvojamās un darba telpās, bet arī slimnīcās, skolās, bērnudārzos, pensionātos utt. Testi pierāda, ka Finnfoam lokšņu ekspluatācijas laikā netiek pārsniegtas visstingrākās prasības gaistošiem organiskiem savienojumiem, formaldehīdam, amonjakam, kancerogēniem savienojumiem un smaku emisijām.



## Tehniskie dati

Īpašības	EN kods	Mērvienības	FI-400	FL-400
Garums x platums	EN 822	mm	<b>600x2500</b>	<b>585 x 1235</b>
Biezums (biezuma pielaides T1 <sup>1)</sup> )	EN 823	mm	30, 40, 50, 60, 70, 80, 100, 120	50, 60, 70, 80, 100, 120, 140, 150, 160, 180, 200, 250
Malu formas				
Deklarējamais siltumvadītspējas koeficients <sup>2</sup> λ <sub>0</sub>	EN 13164	W/mK		
30 mm			0.033	
40-60 mm			0.035	0.035
70-120 mm			0.037	0.037
140-250 mm				0.038
Spiedes izturība (vai spiedes spriegums) (10% deformācija)	EN 826	kPa		400
Spiedes šļūde (ilgtermiņa) (2% novirze, 1.5% maiņa, 50 gadi)	EN 1606	kPa		180
Elastīguma modulis, E	EN 826	kPa		25000
Stiepes izturība	EN 1607	kPa		350
Ūdens absorbcija pilnīgi iegremdējot ūdenī 28 dienas, %:	EN 12087	v %		
- Eiropas standarti nozīme				≤0.7
• - visa karte				≤0.2
- 200 x 200 mm sagatave				≤0.5
Ilgtermiņa difūza ūdens absorbcija	EN 12088	v %		≤1
Izturība pret sasaldānu – atkudānu ūdens absorbcija	EN 12091	v%		≤1
Ūdens tvaika vadītspēja	EN 12086	kg/(m·s·Pa)		<1.3 x 10 <sup>-12</sup>
Kapilaritāte		-		0
Ugunsdrošības klasifikācija	EN 1305-1	Eirolāse		NPD
Termiskās izplešanās koeficients		mm/(m·K)		0.07
Iekšēja gaisa klase <sup>3</sup>		Klase		M1
Ekspluatācijas temperatūra		°C		-150...+75

1) Pielaides biežuma klasēm T1: dN < 50 mm: ± 2 mm; 50 dN 120 mm: -2 / + 3 mm; dN > 120 mm: -2 / + 6 mm. 2) Deklarētā vērtība. Dizaina vērtības jānosaka saskaņā ar EN ISO 10456. 3) Saskaņā ar *The Building Information Foundation* RTS (Helsinki, Somija) metodiku M1 ir augstākā klase Somijā.

## Uzglabāšana

Finnfoam lokšņu uzglabāšana ir ērta, jo tās ir ūdensnecaurīdīgas, tāpēc tām nav nepieciešama īpaša aizsardzība pret atmosfēras nokrišņu ietekmi. Loksnes var glabāt ārā apstākļos, bet, uzglabājot ilgāk nekā trīs mēnešus, tās ir jāaizsargā pret tiešu UV staru iedarbību. Finnfoam loksnes ir aizliegts glabāt uguns vai karstu virsmu tuvumā.

## Iepakojums

Finnfoam loksnes ir viegli un ērti montējamas, tās ir viegli griežamas ar parastiem darbarīkiem. Loksnes vienmēr ir iepakotas videi draudzīgā iepakojumā, izmantojot iespējami mazāk iepakojamās PE plēves, tāpēc tās ir ērti izpakot, izkraut ar rokām vai izkraušanas tehniku.

